



**CECYTE**  
Jalisco

# COLEGIO DE ESTUDIOS CIENTÍFICOS Y TECNOLÓGICOS DEL ESTADO DE JALISCO



## ¿QUÉ ES EL CECyTE JALISCO?

El CECyTE Jalisco es una institución educativa fundada en 1996, derivada de un convenio establecido entre el Gobierno del Estado de Jalisco y la Secretaría de Educación Pública del Gobierno Federal. Ofrece bachillerato tecnológico (Certificado de terminación de estudios y título de técnico) en 31 planteles y 13 aulas externas ubicadas en todas las regiones del estado, con 24 carreras vinculadas a las necesidades productivas de sus localidades.

## ¿QUÉ VENTAJAS ME OFRECE?

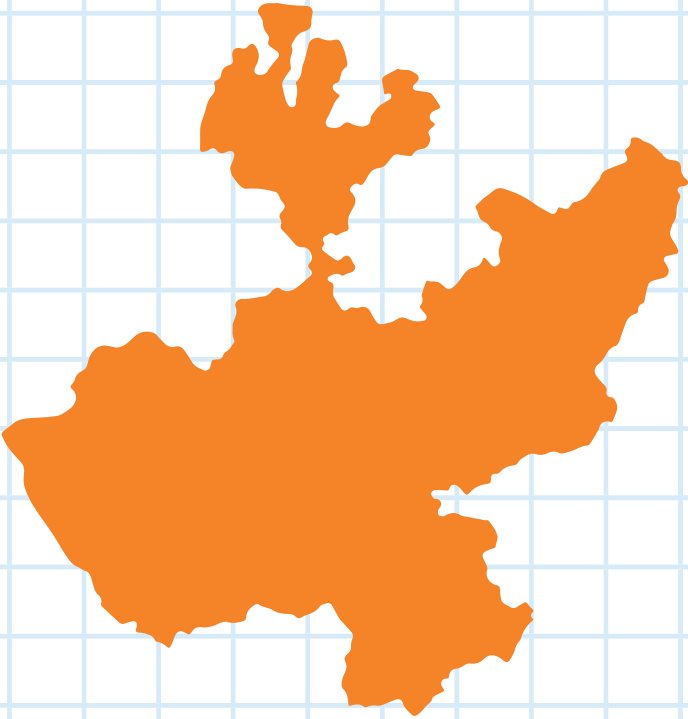
1. Más de 22 mil alumnos en Jalisco optan por estudiar en alguno de nuestros planteles.
2. Nuestros planteles cuentan con profesionales en orientación educativa y tutores para brindarte los apoyos que requieras durante tu paso por nuestro Colegio.
3. El CECyTE Jalisco tiene una vasta y rica oferta de actividades deportivas, artísticas, cívicas y académicas.
4. Contamos con aulas didácticas interactivas en un ambiente verdaderamente tecnológico.
5. Contamos con el servicio de correo electrónico institucional con el cual podrás estar en comunicación con tu plantel, además de acceder con él a tus sesiones o actividades en línea cuando se requiera.
6. La mayoría de nuestros planes de estudio están certificados en la norma internacional ISO 21000:2018, por lo cual disfrutarás de una formación de calidad.

## **MISIÓN**

Brindar un servicio educativo integral en el nivel medio superior tecnológico que impulse la formación de jóvenes capaces de contribuir a la transformación de la sociedad con propuestas innovadoras y sustentables.

## **VISIÓN DE FUTURO**

Ser reconocido por la excelencia educativa a través de nuestros logros en la innovación, ciencia, tecnología, así como la cultura y el deporte, aportando al desarrollo económico y social de nuestro estado.



## NUESTROS PLANTELES

El Colegio tiene 31 planteles y 13 aulas externas en todo el estado, en los que oferta 24 carreras.



### Área Metropolitana

#### PLANTEL TESISTÁN

Camino Tesistán–La Magdalena 500. Tesistán. Zapopan.

(33) 3897 1297, 3897 2645, 3364 6211

Mecatrónica, Producción Industrial de Alimentos, Diseño Gráfico Digital.

### **PLANTEL LA DURAZNERA (TLAQUEPAQUE)**

Paseo de la Misericordia 3. Col. Valle de la Misericordia. Tlaquepaque. (33) 3601 2288, 3601 1597, 36012537, 87014573  
Diseño Gráfico Digital, Electrónica, Mantenimiento Industrial, Logística.

### **PLANTEL EL SALTO (EL VERDE)**

Prolongación Hidalgo 1000. San José del Castillo. El Salto. (33) 3688 2446, 3688 2447, 3688 3711, 3688 1262, 3688 9499  
Electrónica, Ciencia de Datos e Información, Seguridad e Higiene y Protección Civil, Animación Digital.

### **AULA EXTERNA LA HIGUERA**

Galeana 2040. San José El Verde, El Salto. (33) 3852 8521  
Electrónica.

### **PLANTEL GUADALAJARA PARQUE SOLIDARIDAD**

Sor Juana Inés de la Cruz s/n, esq. Carlos Barrera. Col. El Zalate. Guadalajara. (33) 3698 0914, 3698 0915, 3608 8245, 3615 7093, 3698 1524  
Enfermería General, Instrumentación Industrial, Producción Industrial, Puericultura.

### **PLANTEL TLAJOMULCO DE ZÚÑIGA**

Carretera a San Isidro Mazatepec, Km. 3,2. Col. Santa Cruz de las Flores. Tlajomulco de Zúñiga. (33) 3796 1534, 3796 1535, 3796 0054, 3796 0290  
Logística, Producción Industrial.

### **PLANTEL SANTA ANITA**

Camino a La Cienega 501. Col. La Capacha. Santa Anita. Tlaquepaque. (33) 3694 4083, 3188 2204, 1655 9406  
Biotecnología, Logística, Puericultura.

### **PLANTEL NEXTIPAC**

Camino Viejo a Sta. Lucía 1. Nextipac. Zapopan. (33) 1414 2882, 3477 0038  
Diseño Gráfico Digital, Fuentes Alternas de Energía.

### **PLANTEL TLAJOMULCO SANTA FE-CHULAVISTA**

Boulevard Granada 167. Fracc. Chulavista.  
Tlajomulco de Zúñiga. (33) 3797 3283, 1099 4043, 1099 4022,  
3797 6872

Programación, Ventas, Mecatrónica.

### **PLANTEL TLAJOMULCO-SANTA FE**

Boulevard Tegucigalpa s/n, esq. Boulevard Colón.  
Fracc. Hacienda Santa Fe. Tlajomulco de Zúñiga.  
(33) 1099 1142, 1099 0701

Logística, Programación.

### **PLANTEL ZAPOPAN-SANTA MARGARITA**

Av. de las Torres 701. Col. Santa Margarita.  
Zapopan. (33) 3636 2137, 3365 3067

Animación Digital, Electrónica, Preparación de Alimentos y  
Bebidas.

### **AULA EXTERNA VALENTÍN GÓMEZ FARIÁS**

Preparación de Alimentos y Bebidas.

#### **(Bachillerato Tecnológico de Altas Capacidades)**

Animación Digital.

Av. Obreros de Cananea 1027, Col. Constitución,  
C.P. 180, Zapopan, Jalisco.  
(33)16567096

### **PLANTEL TONALÁ-EL PANORÁMICO**

Mariano Jiménez 200. Col. El Panorámico.  
Tonalá. (33) 3336 2385

Cerámica de Alta Temperatura, Preparación de Alimentos y  
Bebidas.

### **AULA EXTERNA TOLOLOTLÁN**

Calle Tenamaxtli s/n. (Instalaciones de la Esc. Sec. Téc. 34).  
Puente Grande. Tonalá.  
(33) 16462606

Preparación de Alimentos y Bebidas.

### **PLANTEL IXTLAHUACÁN DE LOS MEMBRILLOS**

Circuito Olivo Italiano 67-A. Fracc. Valle de los Olivos II.  
Ixtlahuacán de los Membrillos.  
(376) 6902320

Biotecnología.

### **PLANTEL SAN PEDRO TLAQUEPAQUE**

Paseo de la Misericordia 3. Col. Valle de la Misericordia.  
Tlaquepaque.

(33) 3852 7596

Diseño Gráfico Digital, Mecatrónica.

## **Regiones del Estado**

### **PLANTEL TEPATITLÁN**

Nardos 855. Col. Jardines de Oriente.

Tepatitlán de Morelos. (378) 7153 300, 712 0248, 715 3301, 782 3700

Electromecánica, Enfermería General, Ventas.

### **AULA EXTERNA SAN MIGUEL EL ALTO**

Calle María Guadalupe Padilla sin número fracc los 11 pueblos,  
San Miguel el Alto.

Ventas.

### **PLANTEL COCULA**

San Luis Potosí 50. Col. Lomas de Cocula.

Cocula. (377) 7734 293, 773 2628, 773 2273, 773 4292, 773 4294

Electromecánica, Electrónica, Logística, Programación.

### **AULA EXTERNA AYOTITLÁN**

Calle Constitución 68, Ayotitlán. (385) 7764 393

Programación.

### **PLANTEL TOTATICHE**

Guadalajara 400. Col. Acaspoles, Totatiche. (437) 964 0220,  
9640 218

Ventas, Programación.

### **AULA EXTERNA CHIMALTITÁN**

Calle Hidalgo s/n. Chimaltitán. (347) 952 5204

Programación.

### **AULA EXTERNA COLOTLÁN**

Reforma 83. Colotlán. (499) 992 0562

Ventas, Programación.



### **PLANTEL PUERTO VALLARTA PITILLAL (LAS JUNTAS)**

Corea del Sur 560. Col. El Mangal–Coapinole. El Pitillal. Puerto Vallarta. (322) 2253 081, 2254 860, 2254 861, 293 5862

Electromecánica, Puericultura, Servicios de Hotelería, Ventas.

### **PLANTEL IXTLAHUACÁN DEL RÍO**

Prolongación Herrera y Cairo 120. Fracc. Lomas de la Garita. Ixtlahuacán del Río.

(373) 7345 002, 7345 721, 7347 116, 734 5178, 734 5252

Electromecánica, Programación.

### **AULA EXTERNA CUQUÍO**

Felipe Plascencia 59. Centro, Cuquío. (373) 7965 127, 7965 227

Programación.

### **PLANTEL VALLE DE JUÁREZ**

Av. CECyTEJ 300. Carretera Valle de Juárez–Jiquilpan Valle de Juárez. (382) 5710 767, 5710 768

Servicios de Hotelería, Diseño Gráfico Digital.

### **PLANTEL ENCARNACIÓN DE DÍAZ**

Carretera Panamericana, Km. 4,5. Col. Lázaro Cárdenas. Encarnación de Díaz. (475) 9533 050, 953 3090, 953 2860, 953 6736

Electromecánica, Logística, Producción de Prendas de Vestir, Programación.

### **AULA EXTERNA BAJÍO DE SAN JOSÉ**

José de Jesús Muñoz s/n. Bajío de San José.

Encarnación de Díaz. (475) 7412 800

Logística.

### **AULA EXTERNA TEOCALTICHE**

Calle Loma Bonita s/n. Col. Loma Dorada.

Teocaltiche. (346) 7873 423

Logística.

### **PLANTEL ATOTONILCO**

José Estrada Gutiérrez 2. Col. Las Palmas.

Atotonilco El Alto. (391) 9173 936, 9173 938

Diseño Gráfico Digital, Electromecánica, Producción Industrial de Alimentos.

### **PLANTEL EL GRULLO**

Quintana Roo 71. Centro, El Grullo. (321) 3874 980, 3874 981, 378 0435

Electromecánica, Logística.

### **AULA EXTERNA TONAYA**

Calle Vallarta 70, Tonaya. (343) 4310 716

Logística.

### **PLANTEL CIHUATLÁN**

Prolongación 16 de Septiembre 31. El Jaluco.

Cihuatlán. (315) 3557 016, 3557 017

Logística, Servicios de Hotelería.

### **AULA EXTERNA LA HUERTA**

Carrillo Puerto 15. Col. Las Lomas.

La Huerta. (357) 3840 698, 384 0742, 384 0867

Logística, Servicios de Hotelería.

### **PLANTEL ZAPOTILTIC**

Municipio Libre 60. Colonia La Presa.

Zapotiltic. (341) 4141 663, 4144 531, 414 3926, 414 4492

Biotecnología, Electromecánica, Programación.

### **PLANTEL EL ARENAL**

Carretera Guadalajara–Tepic, Km. 32. Fracc. Santa

Sofía Country Club. El Arenal. (374) 7481 414, 7481 441, 748 0321

Diseño Gráfico Digital, Ventas.

### **PLANTEL TECALITLÁN**

Av. Gobernador Emilio González Márquez 49.

Tecalitlán. (371) 4183 124, 4181 815, 418 0426

Diseño Gráfico Digital, Logística.

### **PLANTEL SAN IGNACIO CERRO GORDO**

Av. Prolongación Morelos 348. Centro.

San Ignacio Cerro Gordo

(348) 7160 367, 716 0494, 716 0152

Logística, Diseño Gráfico Digital.

**AULA EXTERNA CAPILLA DE GUADALUPE**

Prolongación Iturrubide 797. Capilla de Guadalupe.  
Tepatitlán de Morelos. (331) 600 2627  
Diseño Gráfico Digital, Logística.

**PLANTEL PUERTO VALLARTA–IXTAPA**

Laurel Real s/n, esq. Verde Vallarta. Fracc. Verde  
Vallarta. Las Juntas. Puerto Vallarta.  
(322) 1143 745, 114 3729  
Mantenimiento Industrial, Programación.

**PLANTEL LAGOS DE MORENO**

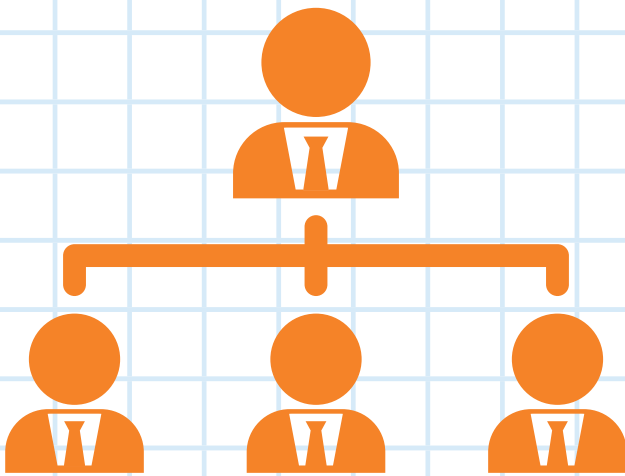
Calle Juan Martínez 48, Col. Vista Hermosa, Lagos de Moreno.  
(474) 6881043, 688 1042  
Autotrónica, Electromecánica.

**PLANTEL SAN JUAN DE LOS LAGOS**

Calle Ginebra s/n. Col. Los Lagos.  
San Juan de los Lagos.  
Mantenimiento Automotriz, Programación.

**PLANTEL TALA**

Bienal No. 3, Tala, Jalisco.  
(384) 7382 261  
Biotecnología, Producción Industrial de Alimentos.



## **ESTRUCTURA DEL CECyTE JALISCO**

El subsistema CECyTE Jalisco es administrado por una Dirección General ubicada en la calle de José Guadalupe Zuno 2315, en la colonia Americana en la ciudad de Guadalajara, la cual tiene la responsabilidad de administrar y conducir a sus planteles hacia niveles de calidad educativa y excelencia.

Además, cada plantel tiene una estructura y funciones particulares para contribuir eficazmente al logro de los objetivos académicos e institucionales:

### **DIRECCIÓN DEL PLANTEL**

Planea, organiza, administra y dirige las actividades y recursos del plantel de acuerdo a los objetivos, políticas y normas de gestión del proyecto del centro educativo.

### **SUBDIRECCIÓN ADMINISTRATIVA**

Planea y coordina la prestación de los servicios administrativos y escolares del plantel de acuerdo a la normatividad, reglamentación y lineamientos establecidos por la Dirección General del Colegio.

### **SUBDIRECCIÓN TÉCNICA**

Planea y coordina la prestación de los servicios académicos, de laboratorio y talleres del plantel de acuerdo a la normatividad, reglamentación y lineamientos establecidos por la Dirección General del Colegio.

### **COORDINACIÓN ACADÉMICA**

Planea, coordina e implementa en el aula el modelo académico del CECyTE Jalisco mediante el trabajo colegiado con los profesores y el personal de apoyo y establece estrategias de intervención preventiva y de seguimiento de estudiantes respecto a su desempeño académico.

### **JEFATURA DE OFICINA DE SERVICIOS ADMINISTRATIVOS**

Expide y recibe fichas de pago de trámites escolares diversos, como constancias, reposición de credenciales, hologramas, exámenes extraordinarios, cursos intersemestrales, gastos administrativos, entre otros.

### **JEFATURA DE OFICINA DE SERVICIOS ESCOLARES**

Realiza el registro y control escolar conforme a los calendarios, normas y procedimientos: inscripciones, reinscripciones, calificaciones, expedición de documentos académicos, trámite de bajas, certificación de estudios y titulación.

### **TRABAJO SOCIAL**

Aplica, coordina y valida los procesos de servicio social y becas. Participa en proyectos de orientación educativa y vinculación.

### **ORIENTACIÓN EDUCATIVA**

Contribuye en la formación integral de estudiantes proporcionando servicios de orientación psicopedagógica para apoyar en la toma de decisiones en los ámbitos académico, vocacional y personal hacia la construcción del proyecto de vida.

### **DOCENTE**

Conduce el proceso de enseñanza-aprendizaje en el aula con base en los acuerdos establecidos conforme a la norma y los planes y programas vigentes. Además, brinda atención personalizada a estudiantes en caso necesario mediante servicios de tutoría y asesoría académica.

### **INSTRUCTOR/A DE MÚSICA**

Capacita a los estudiantes en la lectura de partituras, la ejecución musical y la vocalización.

### **ENCARGADO/A DE ORDEN**

Coordina y aplica las disposiciones disciplinarias del plantel.

### **ENCARGADO/A DE TALLER O LABORATORISTA**

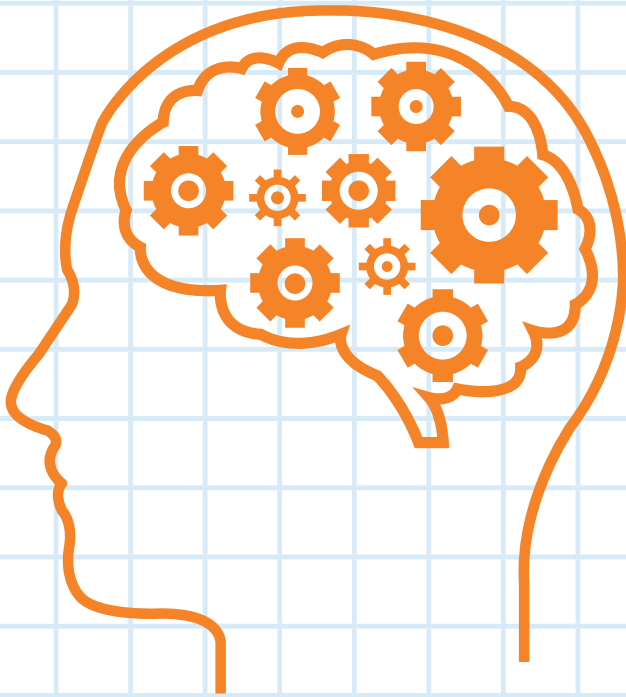
Es responsable de la administración de los materiales y equipos en talleres y laboratorios, y apoya al docente en el desarrollo de las prácticas. Asimismo, el laboratorista es responsable de la administración de los servicios tecnológicos del plantel

**BIBLIOTECARIO/A**

Organiza, resguarda, controla y promueve el uso de los recursos bibliográficos y tecnológicos en beneficio de la comunidad escolar.

**ENFERMERO/A**

Brinda los servicios de primeros auxilios a la comunidad escolar del plantel.





## PLAN DE ESTUDIOS

A partir del ciclo escolar 2024-2025, CECyTE Jalisco cuenta con un nuevo plan de estudios como parte de la Nueva Escuela Mexicana o NEM. La NEM es un proyecto educativo nacional mediante un enfoque crítico, humanista y comunitario que busca que desarrolles una visión integral que te permitirá :

1. Conocer, cuidarte y valorarte a ti mismo;
2. Aprender acerca de cómo pensar y no en qué pensar;
3. Ejercer el diálogo como base para relacionarte y convivir con los demás;
4. Adquirir valores éticos y democráticos; y
5. Colaborar e integrarse en comunidad para lograr la transformación social.

Con la NEM se desea formar personas capaces de conducirse como ciudadanos autónomos, con sentido humano y crítico para construir su propio futuro en sociedad.

Sus principales características son que se vincula con la comunidad, tiene un enfoque humanista, valora a las y los maestros como profesionales de la educación, promueve un nuevo enfoque pedagógico y propicia el desarrollo de trayectorias educativas con la finalidad de consolidar tu proyecto personal, profesional, productivo y social.

El plan de estudios a cursar en el componente básico es el siguiente:

### PRIMER SEMESTRE

Lengua y Comunicación I	Inglés I	Pensamiento matemático I
Cultura digital I	La materia y sus interacciones	Humanidades I
	Ciencias sociales I	

### SEGUNDO SEMESTRE

Lengua y Comunicación II	Inglés II	Pensamiento matemático II
Cultura digital II	La conservación de la energía y su interacción con la materia	Ciencias Sociales II
	Módulo I	

### TERCER SEMESTRE

Lengua y Comunicación III	Inglés III	Pensamiento matemático III
Ecosistemas: interacciones, energía y dinámica	Humanidades II	Módulo II

## CUARTO SEMESTRE

Conciencia histórica I.  
Perspectivas del México antiguo en los contextos globales

Inglés IV

Temas selectos de matemáticas I

Reacciones químicas: conservación de la materia en la formación de nuevas sustancias

Ciencias sociales III

Módulo III

## QUINTO SEMESTRE

Temas selectos de matemáticas II

Inglés V

La energía en los procesos de la vida diaria

UAC fundamental extendida a elegir

Módulo IV

Conciencia histórica II. México durante el expansionismo capitalista

## SEXTO SEMESTRE

Conciencia histórica III. La realidad actual en perspectiva histórica

Humanidades III

Temas selectos de matemáticas III

Organismos: estructuras y procesos. Herencia y evolución biológica

UAC  
fundamental  
extendida a  
elegir

Módulo V

## **NUESTRA OFERTA DE CARRERAS**

El CECyTE Jalisco pone a tu disposición un total de 24 carreras que te brindarán la oportunidad de ir orientando tu futuro profesional.

### **AUTOTRÓNICA**

Servicio a sistemas eléctricos y electrónicos, a sistemas de control de estabilidad, mantenimiento a los sistemas de control mecatrónico, diagnóstico y servicio al tren motriz y a los sistemas de inyección y vehículos híbridos. Plantel Lagos de Moreno.

### **ANIMACIÓN DIGITAL**

Tomar y editar fotografías, realizar secuencias de audio y video mediante equipo electrónico y software; producir animaciones en 2D y 3D, crear mundos virtuales, elaboración y diseño de videojuegos. Plantel El Salto (El Verde), Zapopan - Santa Margarita, Bachillerato de Altas Capacidades.

### **BIOTECNOLOGÍA**

Uso, manejo y transformación de los recursos naturales, así como la obtención de productos industriales por procesos biotecnológicos. Planteles Zapotiltic, Santa Anita, Ixtlahuacán de los Membrillos y Tala.

### **CERÁMICA DE ALTA TEMPERATURA**

Diseña, elabora y decora piezas de cerámica en alta temperatura de acuerdo a los requerimientos técnicos y solicitud del cliente. Plantel Tonalá-El Panorámico.

### **CIENCIA DE DATOS E INFORMACIÓN**

Diseña proyectos y soluciones para orientar la toma de decisiones de las empresas e instituciones con base en la recolección, manejo y organización de grandes volúmenes de información, utilizando programas de administración de bases de datos, visualización, algoritmos y programación estructurada. Plantel El Salto (El Verde).

## **DISEÑO GRÁFICO DIGITAL**

Ilustra, digitaliza, produce, integra y construye mensajes visuales fijos o animados para proyectos gráficos.

Planteles Tesistán, La Duraznera (Tlaquepaque), Valle de Juárez, Atotonilco, Nextipac, Tecalitlán, El Arenal, San Ignacio Cerro Gordo y San Pedro Tlaquepaque; así como en el Aula externa de Capilla de Guadalupe.

## **ELECTROMECAÁNICA**

Instalación y mantenimiento de instalaciones eléctricas y máquinas eléctricas rotativas; fabricación de piezas y estructuras metálicas; mantenimiento de equipos y mecanismos de transmisión; instalación y programación de equipos de control eléctricos y electrónicos; manufactura de piezas mecánicas en máquinas CNC; mantenimiento de equipos neumáticos, hidráulicos y de refrigeración, cumpliendo con los estándares de calidad.

Planteles Tepatitlán, Cocula, Puerto Vallarta–Pitillal (Las Juntas), Ixtlahuacán del Río, Encarnación de Díaz, Atotonilco, El Grullo, Zapotiltic y Lagos de Moreno.

## **ELECTRÓNICA**

Aplicación de dispositivos y sistemas electrónicos compactos y eficientes, presentes en todos los ámbitos del ser humano; operación, puesta en marcha y mantenimiento de sistemas electrónicos existentes de uso doméstico, comercial e industrial.

Planteles La Duraznera (Tlaquepaque), Cocula, El Salto (El Verde) y Zapopan–Santa Margarita; así como en el Aula externa La Higuera.

## **ENFERMERÍA GENERAL**

Aplicación de medidas preventivas, cuidados de baja y mediana complejidad, así como en procedimientos médicoquirúrgicos y en el cuidado de la mujer en edad reproductiva, niñas, niños y personas adultas mayores mediante la aplicación de las Normas Oficiales Mexicanas establecidas.

Planteles Tepatitlán y Guadalajara Parque Solidaridad.

## **FUENTES ALTERNAS DE ENERGÍA**

Instala y opera mecanismos a través de diversas fuentes de energía tales como energía solar térmica, fotovoltaica, y eólica.

Plantel Nextipac.

## **INSTRUMENTACIÓN INDUSTRIAL**

Implementación y mantenimiento de los sistemas de control automático para los diferentes procesos industriales, que a través del uso de instrumentos permiten automatizar y controlar dichos procesos, mantener los parámetros de calidad de los productos generados, supervisar la operación de los procesos industriales y recopilar información referente a los volúmenes de producción y a las cantidades de materia prima consumida, así como determinar las condiciones de seguridad en la operación.

Plantel Guadalajara Parque Solidaridad.

## **MANTENIMIENTO AUTOMOTRIZ**

Prestación de servicios en áreas de mantenimiento automotriz, capaces de proporcionar mantenimiento al automóvil moderno, que exige cada vez mayor y mejor preparación tanto en mecánica como en electrónica y electricidad. Mantiene los sistemas eléctricos y electrónicos del automóvil, el motor de combustión interna, los sistemas de control electrónico del motor, el sistema de transmisión y los sistemas de suspensión, dirección y frenos.

Plantel San Juan de los Lagos.

## **MANTENIMIENTO INDUSTRIAL**

Mantenimiento a instalaciones eléctricas; fabricación de pequeñas estructuras metálicas; actividades de ajuste de banco utilizando herramientas básicas; interpretación de planos de piezas mecánicas; utilización de máquinas herramientas convencionales y de control numérico para reparación y fabricación de piezas; manejo de máquinas de soldar de arco eléctrico y oxicorte; manipulación de sistemas de control y automatización, sistemas de

neumática e hidráulica; mantenimiento de equipos de refrigeración y aire acondicionado; e implementación de los programas de administración del mantenimiento de los sistemas.

Planteles La Duraznera (Tlaquepaque) y Puerto Vallarta-Ixtapa.

### **MECATRÓNICA**

Diagnóstico, instalación, reconversión y mantenimiento de sistemas mecatrónicos; detección de anomalías en procesos de producción automatizados y mantenimiento correctivo y preventivo en procesos integrales, verificando el funcionamiento de sensores, actuadores, mecanismos y programas computacionales que gobiernan la producción.

Planteles Tesistán, San Pedro Tlaquepaque y Tlajomulco Santa Fe - Chulavista

### **PREPARACIÓN DE ALIMENTOS Y BEBIDAS**

Prepara alimentos, bebidas, productos de panadería y repostería y brinda el servicio a restaurantes, comedores industriales, escolares y de guarderías.

Planteles Zapopan – Santa Margarita y Tonalá – El Panorámico; así como en el Aula externa de Toluca y Valentín Gómez Farías.

### **LOGÍSTICA**

Administra el suministro y almacén, organiza los embarques y transportación, provee servicios nacionales e internacionales de índole logística.

Planteles La Duraznera (Tlaquepaque), Cocula, Encarnación de Díaz, El Grullo, Cihuatlán, Tlajomulco de Zúñiga, Santa Anita, Tecalitlán, San Ignacio Cerro Gordo, Tlajomulco – Santa Fe; así como en las Aulas externas de Bajío de San José, Teocaltiche, Tonaya, La Huerta y Capilla de Guadalupe.

### **PRODUCCIÓN DE PRENDAS DE VESTIR**

Produce prendas de vestir en serie; administra los recursos humanos y materiales; planea la producción y elaboración de marcas de corte y ensamble de piezas;



controla la calidad del trabajo y supervisa el proceso productivo, maquinaria, herramienta, equipo y tecnología, para mejorar y agilizar los procesos con calidad y productividad.

Plantel Encarnación de Díaz.

### **PRODUCCIÓN INDUSTRIAL**

Verifica la seguridad e higiene en el ámbito laboral; auxilia en la mejora de los procesos productivos; controla inventarios de producción; inspecciona la calidad en la producción y elabora proyectos de producción.

Planteles Guadalajara Parque Solidaridad y Tlajomulco de Zúñiga.

### **PRODUCCIÓN INDUSTRIAL DE ALIMENTOS**

Proceso y conservación de materias primas de origen primario: frutas, hortalizas, cereales, carnes, aves, pescados, mariscos y derivados lácteos, en productos y subproductos requeridos por la industria.

Planteles Tesistán, Atotonilco y Tala.

### **PROGRAMACIÓN**

Actividades dirigidas al análisis, diseño, desarrollo, instalación y mantenimiento de software; mediante la oferta de servicios relacionados con los sistemas de cómputo.

Planteles Cocula, Totatiche, Ixtlahuacán del Río, Encarnación de Díaz, Zapotiltic, Tlajomulco Santa Fe-Chulavista, Tlajomulco-Santa Fe, Puerto Vallarta-Ixtapa, y San Juan de los Lagos; así como en las Aulas externas de Cuquío, Ayotitlán, Chimaltitán y Colotlán.

### **PUERICULTURA**

Desarrollo de programas y proyectos para atender el crecimiento y desarrollo integral del infante en las dimensiones pedagógica, psicosocial y física, en guarderías y preescolares públicos y privados.

Planteles Puerto Vallarta-Pitillal (Las Juntas), Guadalajara Parque Solidaridad y Santa Anita.

## **SEGURIDAD E HIGIENE Y PROTECCIÓN CIVIL**

Elemento fundamental en el funcionamiento de las empresas, estableciendo una nueva cultura en la que la protección de trabajadores y del medio que lo rodea sea el eje rector de las actividades que permitan mantener espacios libres de riesgos mediante acciones de mejora continua.

Plantel El Salto (El Verde).

## **SERVICIOS DE HOTELERÍA**

Actividades del área operativa en los departamentos de recepción, reservaciones, grupos y convenciones, ama de llaves y bell boys (botones), cubriendo las expectativas del sector hotelero, ya que puede orientar a turistas con información acerca de los sitios y actividades de interés que existen y se desarrollan en su contexto, influyendo de manera positiva en la toma de decisiones.

Planteles Puerto Vallarta–Pitillal (Las Juntas), Valle de Juárez y Cihuatlán; así como en el Aula externa de La Huerta.

## **VENTAS**

Actividades dirigidas a posicionar el producto o servicio de una empresa en el mercado; auxiliar en el proceso de administración del área de ventas y en la elaboración del estudio de mercado, así como en la comercialización aplicando las estrategias de comunicación y asesoría al cliente.

Planteles Tepatitlán, Totatiche, Planteles Puerto Vallarta–Pitillal (Las Juntas), El Arenal y Tlajomulco Santa Fe–Chulavista; así como en el Aula externa de Colotlán y Aula externa de San Miguel el Alto.

## MODALIDAD EN EDUCACIÓN DUAL

En CECyTE Jalisco te ofrecemos cursar tu bachillerato tecnológico en la modalidad de Educación Dual, la cual es una modalidad mixta donde podrás realizar parte de tus estudios directamente en una empresa acorde a la carrera que cursas y otra parte con apoyo de tutores en tu plantel.

Podrás iniciar desde tercer semestre si tu carrera es de tipo industrial, y en quinto semestre si tu carrera es de servicios.

Realizarás tus actividades 4 días de la semana en la empresa y uno en el plantel, de tal manera que puedas avanzar tanto en tus asignaturas básicas como en tus módulos de carrera.

Habrará una plataforma web que te ayudará a realizar tus actividades en línea, y contarás con tutores para apoyarte en el proceso, de tal manera que puedas concluir exitosamente tu bachillerato tecnológico.

Para participar deberás contar con el consentimiento expreso de tu madre/padre o tutor en el caso de ser menor de edad, firmar un convenio de aprendizaje, desarrollar tus actividades en plataforma y las que te soliciten tus tutores, y cumplir con la acreditación de todas tus asignaturas del plan de estudios.

Este acercamiento con la empresa te dotará de mayores herramientas profesionales mediante la práctica directa en el medio laboral y te permitirá contar con experiencia para tus planes futuros.



[cecytejalisco.edu.mx](http://cecytejalisco.edu.mx)

